

# EXCELIA S TRI

Niezwykle niezawodna pompa ciepła typu split, jeszcze bardziej stylowa i cicha.

DOSTĘPNA OD 2 KWARTAŁU 2025 ROKU

NOWOŚĆ

atlantic

POMPA CIEPŁA  
OD 12 DO 14 KW



TEMPERATURA  
ZASILANIA  
60°C



GWARANCJA  
5  
LATA



## + PLUSY PRODUKTU

PROGRAM LOJALNOŚCIOWY  
**SALUT**

### KOMFORT

- 2 modele trójfazowe: 12 i 14 kW
- Tylko ogrzewanie
- Nowoczesna konstrukcja pozwalająca na uzyskanie poziomu głośności na poziomie 38 dB(A) w odległości 3 metrów
- Wysokowydajna seria Excelia S zapewnia temperaturę zasilania do 60°C bez użycia grzałki (przy temp. zewn. -15°C)

### STEROWANIE

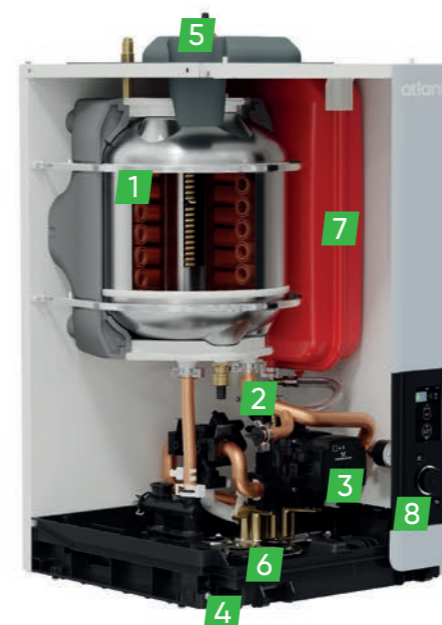
- Intuicyjny i przyjazny dla użytkownika interfejs
- Możliwość zdalnej obsługi przy użyciu aplikacji Cozytouch

### EKONOMIA

- Regulacja VPAM umożliwia modulację mocy sprężarki
- Zintegrowany zbiornik buforowy 16 L
- Solidna koncepcja hydrauliczna dzięki opatentowanemu współosiowemu wymiennikowi ciepła
- Naścienny moduł hydrauliczny z możliwością zintegrowania dwóch obiegów grzewczych

### DOSTĘPNE AKCESORIA – PATRZ STR. 202-205

#### WEWNĘTRZNY MODUŁ HYDRAULICZNY



- 1 Koaksjalny wymiennik ciepła
- 2 Zawór bezpieczeństwa
- 3 Pompa cyrkulacyjna
- 4 Króciec wejścia obiegu grzewczego
- 5 Odpowietrznik automatyczny
- 6 Płyta główna
- 7 Naczynie wzbiorcze
- 8 Zaawansowany programator

#### ZEWNĘTRZNA JEDNOSTKA INWERTERA



- 12 Silnik elektryczny o zmiennej prędkości
- 13 Wentylator o wysokiej sprawności i niskim poziomie hałasu
- 14 Obudowa zewnętrzna zabezpieczona antykorozyjnie
- 15 Parownik o dużej powierzchni wymiany
- 16 Płyta główna
- 17 Elektroniczny zawór rozprężny do wtrysku czynnika chłodniczego
- 18 Zawór 4-drogowy
- 19 Zawory podłączeń chłodniczych
- 20 Sprężarka inwerterowa izolowana akustycznie



więcej informacji

Urządzenie jest dofinansowane w programach:



# EXCELIA S TRI

**NOWOŚĆ**

**POMPA CIEPŁA**  
OD 12 DO 14 KW



TEMPERATURA  
ZASILANIA  
**60°C**

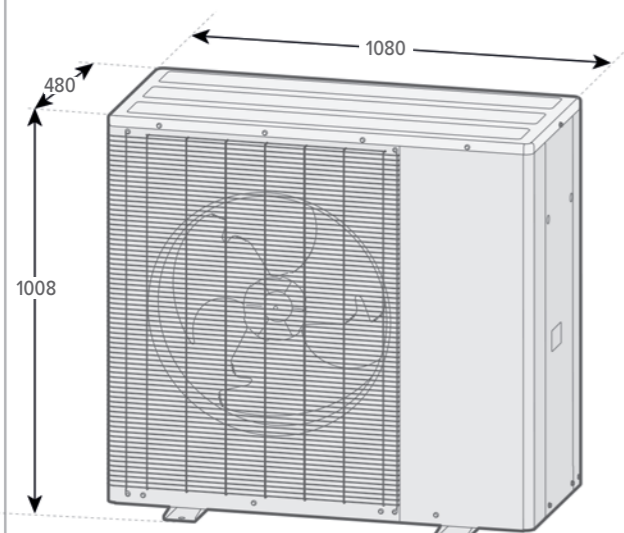


GWARANCJA  
**5**  
LATA

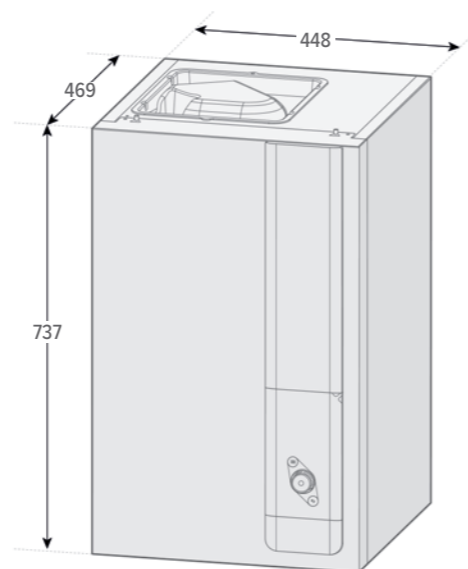


## WYMIARY MONTAŻOWE (mm)

Zewnętrzna jednostka inwertera



Wewnętrzny moduł hydrauliczny



## KOAKSJALNY WYMIENNIK CIEPŁA

- Opatentowana konstrukcja wymiennika (rura w rurze).
- Czynnik chłodniczy w postaci gazu pod wysokim ciśnieniem skraplając się, oddaje swoje ciepło do wody krążącej w rurze wewnętrznej.
- Obecność bufora pozwala jednocześnie skompensować wymagany zład instalacji grzewczej.



## PANEL STEROWANIA



- 1 Wyświetlacz
- 2 Przycisk dostępu do menu
- 3 Pokrętko nawigacyjne/zmiana trybu
- 4 Przycisk powrotu

## SMART PROTECT

- **Solidność – Zintegrowany wymiennik ciepła**  
Gwarantowane minimalne natężenie przepływu, magnetyczny zbiornik osadu oraz filtr siatkowy.
- **Szybki i łatwy montaż – Wszystko w komplecie**  
Zbiornik buforowy, pompa obiegowa, zawór spustowy i elektryczne urządzenie wspomagające są już zintegrowane.
- **Kompaktość – Oszczędność miejsca nawet do 1 m<sup>2</sup>**  
Wszystkie komponenty wymagane do optymalnego działania pompy ciepła są już zintegrowane w module hydraulicznym (wersja Duo = 60 x 60 cm na podłozie).



**ErP**

Wszystkie informacje dotyczące wydajności energetycznej znajdziesz w instrukcji do pobrania na naszej stronie internetowej [www.groupe-atlantic.pl](http://www.groupe-atlantic.pl)

DANE TECHNICZNE I WYDAJNOŚĆ	j. m.	EXCELIA S TRI 12 kW	EXCELIA S TRI 14 kW
Referencja		520 396	520 397
Czynnik chłodniczy		R32	R32
<b>CHARAKTERYSTYKA OGRZEWANIA I WYDAJNOŚĆ</b>			
<b>Klasa energetyczna - ogrzewanie (35°C/55°C)</b>	-	<b>A+++ / A++</b>	<b>A+++ / A++</b>
Wydajność cieplna (35°C/55°C) <sup>(1)</sup>	kW	10,0/9,8	11,7/11,4
Roczne zużycie energii - ogrzewanie (35°C/55°C)	kWh	4476/5879	5132/6717
<b>Sezonowa efektywność energetyczna - ogrzewanie (35°C/55°C)<sup>(1)</sup></b>	%	<b>183/135</b>	<b>185/137</b>
Sezonowa efektywność energetyczna - ogrzewanie (35°C/55°C) z sondą zewnętrzną	%	185/137	187/139
Poziom mocy akustycznej (w pomieszczeniu/na zewnątrz) <sup>(1)</sup>	dB	36/56	36/58
<b>CHARAKTERYSTYKA GŁÓWNA</b>			
<b>SCOP (35°C/55°C)</b>		<b>4,66/3,44</b>	<b>4,71/3,51</b>
Moc grzewcza +7°C/+35°C - ogrzewanie podłogowe	kW	12,26	14,42
COP +7°C/35°C - ogrzewanie podłogowe		4,56	4,30
Moc grzewcza -7°C/+35°C - ogrzewanie podłogowe	kW	9,20	10,70
Moc pobierania -7°C/+35°C - ogrzewanie podłogowe	kW	2,91	3,39
COP -7°C/+35°C - ogrzewanie podłogowe		3,16	3,16
Moc grzewcza +7°C/+55°C - grzejniki	kW	9,16	10,09
COP +7°C/55°C - grzejniki		2,99	3,00
Moc grzewcza -7°C/+55°C - grzejniki	kW	8,63	10,28
COP -7°C/55°C - grzejniki		2,14	2,17
Moc grzewcza -7°C/+60°C - grzejniki	kW	7,33	8,74
Moc grzałki elektrycznej	kW	9	9
<b>JEDNOSTKA WEWNĘTRZNA</b>			
Poziom hałasu <sup>(2)</sup>	dB	36	36
Masa własna/z wodą	kg	46/62	46/62
<b>CHARAKTERYSTYKA HYDRAULICZNA</b>			
Pojemność zbiornika buforowego	L	16	16
Pojemność naczynia wzbiorczego	L	12	12
Ø zasilanie/powrót obiegu grzewczego (gwint zewn.)	cal	3/4	3/4
Zakres pracy (min./max.) dla temperatur zewnętrznych	°C	-25/+35	-25/+35
<b>POŁĄCZENIA ELEKTRYCZNE</b>			
Zasilanie	V/Hz	400/50	400/50
Zużycie nominalne	W	38	38
Zabezpieczenie na bezpieczniku różnicowym <sup>(3)</sup>	A	20	20
Przekrój kabla zasilającego <sup>(3)</sup>	mm <sup>2</sup>	4G2,5	4G2,5
<b>JEDNOSTKA ZEWNĘTRZNA</b>			
Poziom hałasu <sup>(4)</sup>	dB	34	36
Masa własna	kg	96	102
<b>CHARAKTERYSTYKA CHŁODNICZA</b>			
Ø średnica przyłącza (gaz)	cal	1/2	1/2
Ø średnica przyłącza (ciecz)	cal	1/4	1/4
Zapas czynnika chłodniczego HFC R32	g	1400	1630
Ekwiwalent CO <sub>2</sub>	t	0,95	1,1
Długość instalacji min./max.	m	5/25	5/25
Max. różnica wysokości pomiędzy jednostką zewn. i wewn.	m	20	20
Max. dł. inst. bez konieczności uzupełnienia czynnika chłodn.	m	15	15
Doładowanie czynnika chłodn. do inst. dłuższych niż 15 mb.	g/m	20	20
<b>POŁĄCZENIA ELEKTRYCZNE</b>			
Zasilanie	V /Hz	400/50	400/50
Zużycie nominalne	W	38	38
Natężenie maksymalne	A	9,8	10,8
Zabezpieczenie na bezpieczniku różnicowym <sup>(3)</sup>	A	16	16
Przekrój kabla zasilającego <sup>(3)</sup>	mm <sup>2</sup>	5G2,5	5G2,5
Przekrój kabla pomiędzy jednostką zewn. i wewn. <sup>(3)</sup>	mm <sup>2</sup>	4G1,5	4G1,5

(1) Certyfikat HP Keymark.

(2) Poziom natężenia akustycznego mierzony w odległości 1 m od urządzenia, na wysokości 1,5 m od podłoża.

(3) Przekroje kabli oraz stopnie ochrony dla bezpieczników różnicowych podano jedynie w celach informacyjnych. Ich właściwe dobranie zależy od indywidualnych warunków danej instalacji elektrycznej.

(4) Poziom natężenia akustycznego mierzony w odległości 5 m od urządzenia, na wysokości 1,5 m od podłoża.

aktualny cennik do pobrania ze strony [www.groupe-atlantic.pl/pobierz/](http://www.groupe-atlantic.pl/pobierz/)