

KOMPAKT HRE ECO



Wiszący kocioł kondensacyjny jedno lub dwufunkcyjny, o wysokiej sprawności.



więcej informacji



PLUSY PRODUKTU

KOMFORT

- Unikalny, aluminiowy kondensacyjny wymiennik ciepła zapewnia bezawaryjną i wydajną pracę przez cały okres użytkowania.
- Kompakt eco HRE 18/24: konstrukcja bez wymiennika płytowego i zaworu przełączającego. Ciepła woda produkowana jest przepływowo w priorytecie, w wężownicy z miedzi.
- Niezależne obiegi ciepłej wody i centralnego ogrzewania.
- Fabryczne podłączenie do komina w układzie koncentrycznym 60/100 mm z króćcem pomiarowym.

DOSTĘPNE AKCESORIA – PATRZ STR. 119

PROGRAM LOJALNOŚCIOWY



EKONOMIA

- Dla tych kotłów oferujemy specjalne zestawy kominowe.
- Modulowany palnik gazowy na gaz ziemny lub propan.
- Pompa elektroniczna klasy A.
- Możliwość pracy w układzie otwartym.
- H₂ Ready – urządzenie przystosowane jest do pracy w systemach zasilanych gazem z domieszką 20% wodoru

STEROWANIE

- Inteligentny, samouczący się sterownik. Algorytm pracy sterownika ogranicza ilość załączeń palnika, co wpływa na większą ekonomię.

WISZĄCY KOCIOŁ KONDENSACYJNY

OD 17,8 DO 40,9 KW



GWARANCJA
7*
LATA

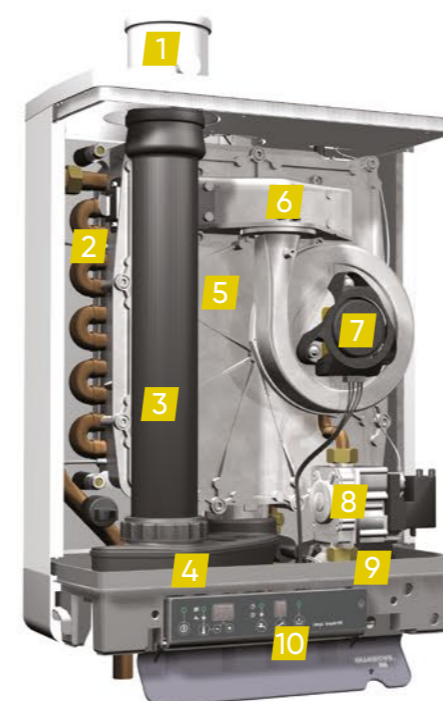


DANE TECHNICZNE MODEL KOMPAKT HRE ECO

CHARAKTERYSTYKA OGÓLNA	JEDN.	KOMPAKT HRE ECO 18 SOLO	KOMPAKT HRE ECO 30 SOLO	KOMPAKT HRE ECO 40 SOLO	KOMPAKT HRE ECO 18/24
Referencja		784 350	784 351	787 078	784 352
Paliwo		Gaz ziemny	Gaz ziemny	Gaz ziemny	Gaz ziemny
Nominalna moc cieplna c.w.u.	kW	-	-	-	5,6 – 22,1
Maks. nominalna moc cieplna c.o. (80/60°C)	kW	17,8	26,3	40,9	17,8
Min. nominalna moc cieplna c.o. (80/60°C)	kW	5,4	7,1	8,1	5,4
Podłączenia obiegu c.o.	mm	22	22	22	22
Podłączenia obiegu c.w.u.	mm	-	-	-	15
Podłączenia gazu	mm	15	15	15	15
Zużycie gazu E - G20 (moc maks.)	m ³ /h	1,95	2,84	4,4	2,29
Podłączenie komina	Ømm	60/100	60/100	60/100	60/100
Maksymalna długość prostego komina 60/100 mm	m	11	10	10	11
Maksymalna długość prostego komina 80/125 mm	m	29	29	29	29
Wymiar H	mm	590	710	710	590
Waga – pusty	kg	30	36	36	30
Maksymalna temperatura pracy	°C	90	90	90	90
Maksymalne ciśnienie pracy – obieg c.o.	bar	3	3	3	3
Napięcie zasilania	V	230	230	230	230
Ochrona IP		44	44	44	44
Maksymalny pobór prądu	W	80	80	135	135
Deklarowany profil rozbioru c.w.u.		-	-	-	L
Sezonowa efektywność energetyczna (ETAS) – ogrzewanie pomieszczeń	%	93	93	92	93
Głośność	dB(A)	45	45	55	45
Klasa energetyczna – ogrzewanie pomieszczeń		A	A	A	A
Klasa energetyczna – ogrzewanie wody		-	-	-	A
WYDAJNOŚĆ CIEPŁEJ WODY					
Wydatek c.w. 40°C (po zmieszaniu)	L/min	-	-	-	10
Wydatek c.w. 60°C	L/min	-	-	-	6

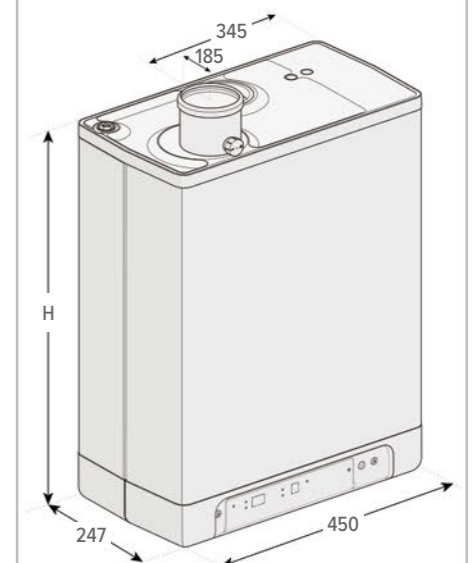
aktualny cennik do pobrania ze strony www.groupe-atlantic.pl/pobierz/

PRZEKRÓJ KOTŁA



- 1 Adapter powietrzno-spalinowy z króćcem pomiarowym 60/100
- 2 Wężownica c.o.
- 3 Rura wylotu spalin
- 4 Separator kondensatu
- 5 Wymiennik ciepła
- 6 Modulowany palnik gazowy
- 7 Wentylator
- 8 Zespół zaworu gazowego
- 9 Pompa c.o.
- 10 Panel sterowniczy

WYMIARY MONTAŻOWE (MM)



* okres gwarancji jaką objęty jest korpus urządzenia.