

CONDENSINOX

YGNIS

Kocioł kondensacyjny o dużej pojemności wodnej do zastosowań komercyjnych.



więcej informacji

STOJĄCY KOCIOŁ KONDENSACYJNY

OD 40 DO 100 KW



GWARANCJA

5*
LATA



+ PLUSY PRODUKTU

KOMFORT

- Wymiennik ciepła ze stali nierdzewnej
- Zoptymalizowana kondensacja dzięki podłączeniu 2- lub 3-rurowemu
- Modulacja mocy od 20%
- Łatwa instalacja: wygodny dostęp do obsługi serwisowej od frontu urządzenia, kompaktowe wymiary
- Koncepcja Hydrostable: prosta instalacja niewymagająca konieczności stosowania sprzęgła hydraulicznego ani pompy kotłowej
- Duża pojemność wodna – niskie opory przepływu oraz odporność na zanieczyszczenia

STEROWANIE

- Zarządzanie systemem poprzez zintegrowany sterownik Navistem3000
- Intuicyjny wyświetlacz z interfejsem tekstowym
- Możliwość zarządzania nawet 15 kotłami w kaskadzie
- Fabrycznie dostępne trzy wyjścia programowalne 230V (np. pompa obiegu grzewczego, pompa CWU)
- Opcjonalnie do trzech obiegów ze zmieszaniem + CWU
- Możliwość komunikacji Modbus poprzez dedykowany moduł Navipass

DOSTĘPNE AKCESORIA – PATRZ STR. 122-123

TECHNOLOGIE I WYDAJNOŚĆ

1 WYDAJNOŚĆ

Oszczędność energii, optymalizacja wydajności

- Drugi powrót hydrauliczny w celu optymalizacji kondensacji
- Modulacja mocy od 20 do 100%
- Wyjątkowa sprawność nawet do 110,5%

2 WYTRZYMAŁOŚĆ

- Gwarantowana długowieczność
- Element grzejny ze stali nierdzewnej
- Duża wewnętrzna objętość wody ogranicza ryzyko przegrzania
- Opatentowana koncepcja HYDROSTABLE pozwala zredukować osprzęt kotłowni

3 ŁATWOŚĆ INSTALACJI

Instalacja oszczędzająca czas

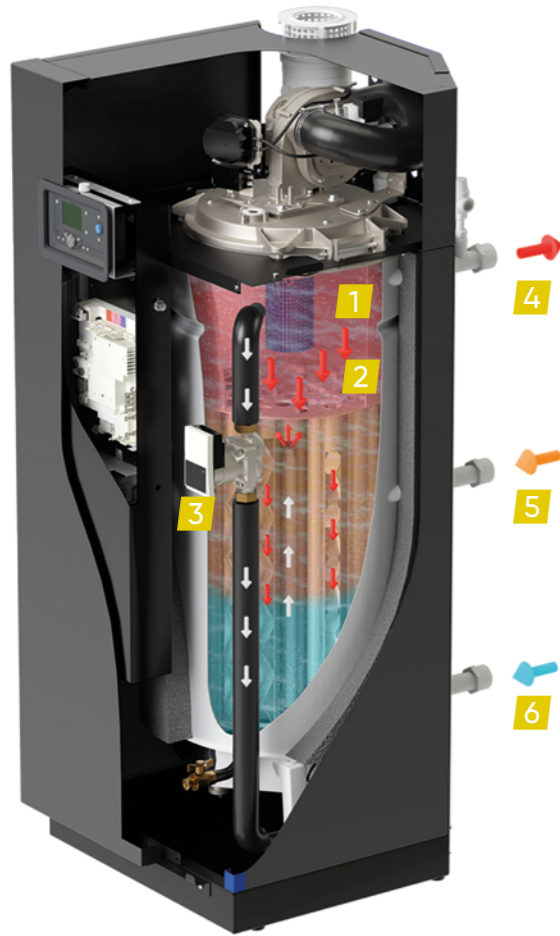
- Prosta hydraulika (brak ograniczeń temperatury lub minimalnego przepływu po stronie instalacji)
- Brak konieczności stosowania sprzęgła hydraulicznego lub wymiennika ciepła



* okres gwarancji jaką objęty jest korpus urządzenia.

CONDENSINOX

PRZEKRÓJ KOTŁA



- 1 Palnik
- 2 Wymiennik ciepła ze stali nierdzewnej
- 3 Pompa obiegu wewnętrznego
- 4 Zasilanie
- 5 Powrót (wysoka temperatura)
- 6 Powrót (niska temperatura)

PRZYJAZNY DLA UŻYTKOWNIKA INTERFEJS

Zoptymalizowane działanie

- Tryb ręczny / tryb automatyczny
- Programy pracy (tygodniowy, wakacyjny, eco, dogrzewanie, obniżanie temperatury itp.)

Bezpieczeństwo i rozwiązywanie problemów

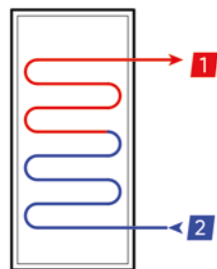
- Monitorowanie temperatury wody
- Funkcje diagnostyczne
- Czujnik ciśnienia wody



- 1 Przycisk trybu CWU
- 2 Wyświetlacz
- 3 Pokrętko nawigacji
- 4 Przycisk „Tryb ogrzewania”
- 5 Zielona dioda LED (status pracy)
- 6 Przycisk włącz/wyłącz
- 7 Czerwona dioda LED (komunikat błędu)

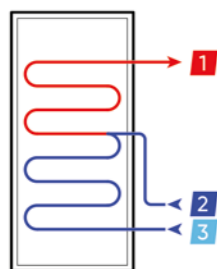
PRZYŁĄCZA

2 PRZYŁĄCZA



- Kocioł posiada zasilanie 1 i powrót 2.
- Element grzejny i skraplacz są połączone szeregowo.
- Przyłcze powrotu obiegu wysokotemperaturowego pozostaje zaślepiene.

3 PRZYŁĄCZA



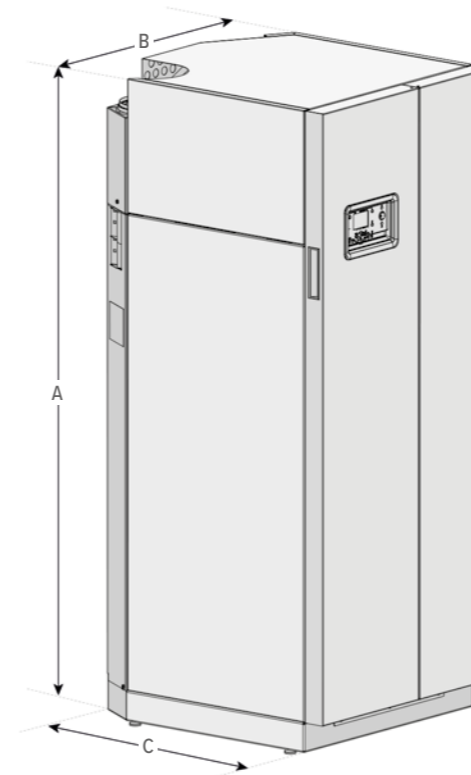
- Urządzenie posiada zasilanie 1 i dwa oddzielne przyłacza powrotu: jeden o wysokiej temperaturze 2 i drugi o niskiej temperaturze 3.
- Zwiększanie efektu kondensacji poprzez rozdzielenie hydrauliczne obiegów wysoko i niskotemperaturowych.
- Wzrost sprawności wytwarzania ciepła pozwala zredukować zużycie gazu oraz ograniczyć koszty eksploatacyjne.

DANE TECHNICZNE MODEL CONDENSINOX

CHARAKTERYSTYKA OGÓLNA	JEDN.	CONDENSINOX 40	CONDENSINOX 60	CONDENSINOX 80	CONDENSINOX 100
Referencja		041 887	041 888	041 889	041 890
Moc znamionowa przy 80/60°C (Pn)	kW	40,0	60,0	80,0	97,0
Moc znamionowa przy 50/30°C	kW	43,8	65,5	87,5	105,5
Paliwo		Gaz ziemny G20			
Minimalny zakres modulacji	%	20	20	20	20
Sprawność przy 100% obciążeniu (80/60°C)	%	96,9	97,4	96,8	98,3
Sprawność przy 30% obciążeniu (temp. powrotu 30°C)	%	110,5	109,2	108	110,4
Straty w stanie spoczynku (ΔT=30K)	W	95	95	163	163
Zużycie gazu przy Pn (G20)	m³/h	4,4	6,6	8,8	10,6
CHARAKTERYSTYKA ELEKTRYCZNA					
Zużycie energii przy Pn	W	120	160	210	280
Pomocnicza moc elektryczna przy zerowym obciążeniu	W	5	5	5	5
Nominalny prąd wejściowy (bez akcesoriów)	A	0,8	1,2	1,3	1,9
Stopień ochrony		IP20			
CHARAKTERYSTYKA HYDRAULICZNA					
Straty ciśnienia przy natężeniu przepływu Δt = 20 K	mbar	160	350	210	300
Ciśnienie robocze	bar	4	4	4	4
Objętość wody	l	94	88	136	128
Nominalny przepływ (Δt = 20 K)	m³/h	1,7	2,6	3,4	4,2
Maksymalny przepływ (Δt = 10 K)	m³/h	3,5	5,2	6,9	8,4
Maks. zadana temperatura zasilania	°C	80			
CHARAKTERYSTYKA SPALANIA					
Klasa NOx (ErP)		6			
% CO ₂ Min - Maks G20	%	8,5 < % CO ₂ < 9			
WAGA					
Masa własna (bez opakowania)	kg	134	140	215	225
WYMIARY					
A	mm	1494		1707	
B	mm	595		695	
C	mm	670		773	
Podłączenie komin	Ø mm	80/125		100/150	
Podłączenie obiegu c.o.	Ø	1" 1/4			
Podłączenie gazu	Ø	G1/2"		G3/4"	

aktualny cennik do pobrania ze strony www.groupe-atlantic.pl/pobierz/

WYMIARY MONTAŻOWE (MM)



KONCEPCJA HYDROSTABLE

Uproszczona instalacja dzięki koncepcji Hydrostable

- Brak konieczności zapewnienia minimalnego przepływu
- Wymiennik ciepła o dużej pojemności wodnej i niskich stratach ciśnienia
- Zwiększona żywotność i ochrona przed przegrzaniem
- Możliwość bezpośredniego podłączenia do instalacji

